

PILOTE DE LIGNE

AB-INITIO



FORMATION INTEGRÉE

La voie la plus équilibrée et structurée vers votre rêve

EVALUATION DES COMPETENCES

INSCRIPTION

SELECTION INITIALE

BASES DU PILOTAGE

ATPL THEORIQUE

FORMATION AVANCEE

TRAVAIL EN EQUIPAGE (MCC) &

TRANSITION REACTEURS (JAT)

HEBERGEMENT

FAQ

FINANCEMENT



 **Hub Air**
Aviation Academy

www.hubair.be
contact@hubair.be
+32 2 721 04 25

 **Hub Air**
Aviation Academy

EVALUATION DES COMPETANCES



Protégez votre investissement

Une bonne évaluation vous évitera un échec et vous indiquera directement si vous avez les compétences nécessaires pour commencer votre formation.

Considérez-la comme une chance afin d'éviter un investissement inutile.



Evaluation à deux niveaux

L'évaluation des candidats est réalisée dans nos bureaux à Bruxelles et dure une demi journée.

La première partie teste votre niveau de connaissance de la langue anglaise : écouter, lire, écrire et parler.

Vous aurez à passer le test TOEFL IBT et vous devrez obtenir une note minimum de 80.

Si les résultats sont positifs, vous passerez un entretien de motivation avec un pilote de ligne chevronné. Vous pourrez à cette occasion poser vos questions sur le travail et le métier de pilote.

Enfin, vous recevrez une confirmation de Hub'Air qui validera votre évaluation.



INSCRIPTION

Avant de commencer la formation, vous devez au préalable obtenir un certificat médical JAA de classe 1, délivré en Belgique.

Prendre rendez-vous avec le centre ci dessous :

L'administration de l'expertise médicale
Place victor Horta 40 bte 10
1060 Bruxelles

Tel : +32 2 524 97 97
nicole.durant@health.fgov.be
www.medex.fgov.be

Votre certificat médical acquis, vous devrez prendre contact avec la Direction de l'Aviation Civile Belge pour obtenir votre licence d'entraînement et votre premier carnet de vol.

Service des Licences
Administration Aéronautique
80 Rue du progrès, Bte 5
1030 Bruxelles
tel : +32 2 277 43 11
fax : +32 2 277 42 59
E-mail : civilair@mobilit.fgov.be

Ensuite, vous prendrez rendez-vous avec nous pour la récapitulation de tous les documents et votre inscription officielle. Attention, toute la procédure prend du temps, particulièrement les formalités pour obtenir le Visa pour les USA.

Hub'Air
Excelsiorlaan 51
1930 Zaventem
Belgique
tel: +32 2 721 04 25
E-mail : contact@hubair.be



INSCRIPTION



**Formulaire de
candidature**

Envoyez votre candidature
en ligne sur :

www.hubair.be

SELECTION INITIALE

L'association internationale du transport aérien (IATA) a conclu qu'une des causes principales des accidents d'avion de ligne en 2009 était due au pilotage (30% des accidents).

C'est la première fois que le pilotage a été mis en évidence. Cela diffère de l'erreur du pilote dans le sens où cela inclut le jugement et les procédures.

Même si les avions modernes actuels utilisent l'automatisation, leur commande exige des qualités de pilotage de la part du pilote.

Suite à ces constatations, Hub'Air a décidé de développer davantage les bases qui font un bon pilote depuis le tout début de la formation.

Les pilotes cadets voleront 15h dans un petit avion à train classique, pour mieux saisir les bases du pilotage.

Cet avion permettra aux pilotes de maîtriser les éléments clés du pilotage sans interférence avec les instruments et les systèmes automatiques. Le Piper Cup PA18-150 est un avion petit, simple, léger, avec deux sièges en tandem. C'est l'un des avions d'entraînement le plus populaire et le plus connu.

Cette phase de la formation permet de porter un premier avis sur la capacité de l'élève à réussir dans les étapes suivantes pour devenir pilote de ligne.

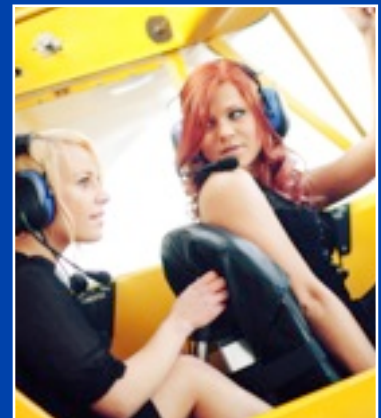
Un test en vol aura lieu après 15h d'entraînement pour déterminer si l'élève est apte à continuer vers les étapes suivantes de la formation.

Ce programme de 15h sera accompli à Saint-Hubert, dans les Ardennes Belges et durera 3 semaines.

Logement et services sont disponibles sur place.



SELECTION



Phase de sélection

PA18-150: 15 h

LES BASES DU PILOTAGE

Ces éléments de base sont enseignés pendant 6 mois dans notre centre d'entraînement au vol approuvé JAA, situé aux USA. Le campus de l'Académie est situé aux portes de l'aéroport Municipal de Vero Beach sur la côte Est de la Floride. Le complexe de 15 bâtiments est équipé de salles de cours modernes, de laboratoires évolués et de moyens d'entraînement importants, tout cela destiné à votre formation. De plus, la situation du campus et les équipements de détente offrent aux étudiants une expérience de vie commune dans une ambiance professionnelle.

La proximité de l'aéroport offre un accès rapide aux activités de vol, qui regroupe une flotte importante d'avions, un hangar, un parking et un département d'entretien et réparation, approuvé FAA. De plus, à tout moment de l'année, les pilotes se trouvent dans des conditions météo permettant divers types de vol.

Pour tirer parti au maximum du temps passé aux USA, Hub'Air s'est allié avec le spécialiste européen de la théorie du pilote de ligne (ATPL). Cela permet d'obtenir un bon équilibre entre temps de vol et cours théoriques.

Le système ATPL d'enseignement intégré propose des cours écrits, un programme PC et l'accès en ligne au forum ATPL JAA. Ce système d'enseignement qui combine les manuels traditionnels et l'entraînement sur ordinateur a prouvé son efficacité, loin devant l'enseignement plus traditionnel en classe.



LES BASES



Cursus entièrement intégré

Piper PA28 VFR:

80 h

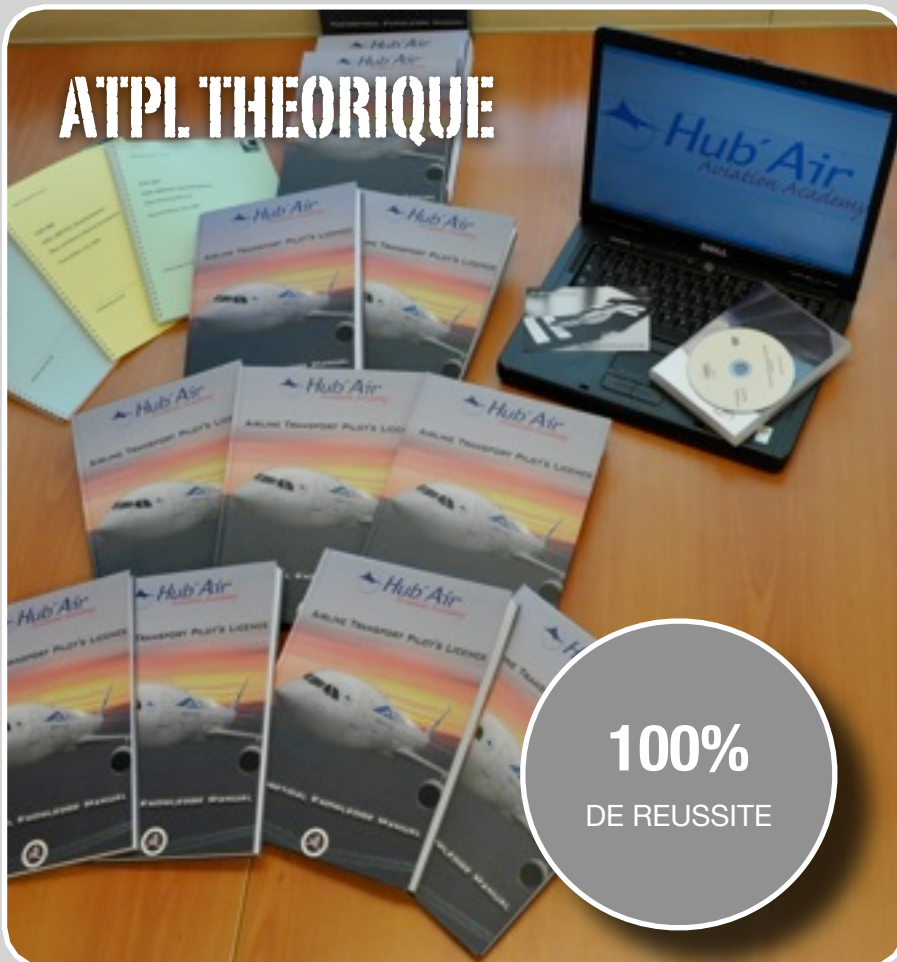
Piper PA28 IFR:

35 h

Théorie ATPL:

350 h

ATPL THEORIQUE



100%
DE REUSSITE

Structure des cours ATPL

L'examen théorique comprend 14 matières à passer pour l'obtention de l'ATPL JAA. L'ensemble est divisé en deux modules :

Module 1

Navigation Générale
Radio-Navigation
Préparation du Vol
Performances
Performance Humaine & ses Limites
Masse & Centrage
Mécanique du Vol

Module 2

Connaissance Générale des Aéronefs
Droit Aérien
Procédures Opérationnelles
Instruments
Communication VFR & IFR
Météorologie

Le système d'étude intégré est la seule voie vers la réussite de l'ATPL théorique

Après la partie théorique étudiée aux USA, vous reviendrez en Belgique pour 3 mois. Ensuite, ont lieu les premiers examens après trois semaines de révisions à domicile.

Après les premiers examens, vous étudierez les sujets du deuxième module et vous passerez les examens restants.

Pendant la phase de cours en classe, vous êtes guidés dans tous les sujets comme si vous suiviez un simple programme d'entraînement.

Le cours comprend des manuels classiques, un DVD pour usage sur PC Windows ainsi que des tests informatisés.

Selon votre préférence, vous pouvez travailler d'avantage avec les manuels classiques ou avec le programme informatique ou les deux.

Il y a des petits questionnaires au terme de chaque leçon, il est nécessaire d'y répondre correctement à 100% pour compléter la leçon.

Des tests de progression sont organisés au bout de chaque section significative. Les leçons et les tests sont exécutés au moyen d'un programme informatique qui nous envoie automatiquement les

résultats. Pour les étudiants qui suivent un cours approuvé, toutes les leçons doivent être étudiées et les tests réussis avant d'obtenir l'accès à l'inscription aux examens.

Pendant que vous étudiez la théorie, il est très important que vous informiez les instructeurs des problèmes que vous rencontrez et n'hésitez pas à leur poser des questions. Vous aurez la possibilité de les contacter pendant les cours, par téléphone ou mail. De plus, un forum dédié vous permet de poser des questions en ligne.



FORMATION AVANCÉE



Coursus de la formation avancée

FNPT2 DA42 :

40 h

Diamond DA42 :

30 h



Maitriser un petit avion de ligne ...

La phase d'entraînement avancée a lieu en Belgique et dure environ 5 mois.

Intransigeant sur la qualité, Hub'Air est fier d'offrir l'avion et le simulateur disposant de la technologie la plus avancée à ce niveau.

Les similitudes entre notre avion et les nouveaux avions de ligne (Airbus A320, Boeing 737NG, ...) facilitent la transition vers ces types de cockpits.

Le cours de perfectionnement est divisé en deux phases : d'abord dans le simulateur DA42 où

l'élève pilote apprendra à maîtriser un avion multi moteurs complexe dans des conditions météo difficiles et avec des pannes.

Ensuite, l'entraînement se fera dans un avion DA42 réel. L'élève appliquera dans la réalité les instructions reçues au simulateur.

A la fin de cet entraînement, un examen final est prévu pour obtenir la licence commerciale de vol aux instruments sur avion multi moteurs.



Travail en équipage (Multi Crew Co-operation : MCC)

Le cours de travail en équipage est un pré requis essentiel pour le métier de pilote de ligne. Ce cours développe les bases et compétences nécessaires pour travailler en équipe.

Ce cours enseigne les bases de coopération pour le travail en équipe et n'exige donc pas la connaissance complète d'un type d'avion en particulier, il n'y a donc pas besoin d'un simulateur « full flight ».

Afin de vous donner un meilleur aperçu des opérations des compagnies aériennes actuelles, ces cours sont donnés par des pilotes de ligne qui volent régulièrement sur des avions sophistiqués tels Airbus, Boeing et autres.

Pour ce cours, vous travaillerez dans notre simulateur turboprop générique FNPT-2 qui propose un pilotage de type réacteurs avec un système d'instruments électronique EFIS (Full Electronic Flight Instruments System).

C'est une bonne plateforme d'étude qui ne nécessite pas l'usage d'un simulateur couteux.

Les buts de ce cours sont :

Compléter les exigences du cours « Travail en équipage » (MCC).

Comprendre le concept du vol en équipage.

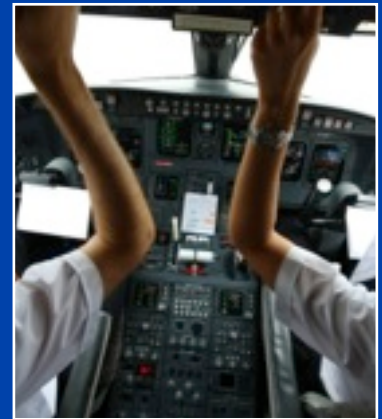
Préparer le passage au pilotage d'avions à réaction.

Simuler diverses situations de vol en ligne depuis la préparation avant le départ jusqu'aux procédures après le vol.

Ce cours comporte 25 heures (3 jours) de cours au sol et 20 heures (5 jours) de simulateur. Il dure au total 8 jours, habituellement d'un Vendredi au Vendredi suivant.



MCC



Entraînement aux sélections des compagnies aériennes

Les pilotes tout juste licenciés doivent être entraînés pour les entretiens et sélections des compagnies. Notre équipe habituée à pratiquer ces sélections vous placera dans la réalité de ces situations. Conseils et astuces permettront aux pilotes de faire la différence et être embauchés !

Transition à l'automatisation et réacteurs (Cours JAT)

Beaucoup de pilotes, lors de leur évaluation vers le pilotage d'avions de ligne modernes éprouvent des difficultés avec les systèmes automatisés et les logiques associées présentes sur ces types d'avions.

Piloter par « bouton-poussoir » est une difficulté réelle lors des premiers entraînements sur des avions complexes comme l'Airbus A320 ou le Boeing 737NG.

Le but de ce cours est de vous enseigner ces systèmes, tels qu'ils existent sur ces avions de ligne sophistiqués comme le A320 : apprendre à se servir de l'ordinateur de vol et à piloter par le tableau de commande.

Vous serez capable d'accomplir des vols complets avec toutes les séquences associées en respectant les procédures standard d'opération de l'Airbus.

Vous réaliserez des approches entièrement automatiques, ILS et NON-ILS incluant remise de gaz, etc.

Vous apprendrez comment résoudre les problèmes dans des conditions anormales en utilisant l'ECAM ainsi que les Check-lists associées.

La seule partie non couverte par cette « petite qualification de type » est le pilotage en lui même, notre but n'étant pas de vous qualifier complètement sur A320, mais de vous enseigner une philosophie qui vous facilitera la transition vers une qualification de type sur tout modèle d'avion de ligne.

Vous recevrez également tous les éléments théoriques sur ce type d'avion ainsi que les manuels de performance.

Ce cours comprend 8 jours de théorie en classe et 6 jours (24h) dans le simulateur A320 MFTD.



A320



Pourquoi un A320 ?

L'Airbus A320 est un des avions les plus modernes et vous donnera confiance dans le pilotage automatique. Vous apprendrez aussi comment résoudre des problèmes anormaux. Nous ferons également le point sur la technologie et les méthodes qui s'appliquent à tous les avions de ligne, y compris les avions Boeing.

HEBERGEMENT



Le cadre de vie est essentiel dans la qualité de votre formation...

La formation est plus efficace lorsqu'elle se passe dans un milieu professionnel motivant. La partie principale des vols se passe à l'aéroport de Vero Beach en Floride (USA). Le centre est un campus où les élèves vivent et s'entraînent dans le milieu de l'aviation.

Le campus comprend des classes d'étude et de briefing, des équipements d'entraînement au sol, bibliothèque, café-restaurant, piscine, salle de sport et commerces.

Quand vous ne volez pas, le campus est l'endroit propice pour étudier ou simplement se relaxer. La Floride offre tout au long l'année un climat bien adapté pour voler ou pratiquer des activités extérieures.



Le prix du logement sur le campus est de 19 dollars US par jour, incluant toutes charges telles que l'électricité, TV, internet...

En Belgique, une liste de « chambres chez l'habitant » autour de l'école est disponible. Vous avez en conséquence la possibilité de choisir le logement qui vous convient à des prix convenables.

Bruxelles est un lieu convivial. Cette ville vous offre tout ce que vous pouvez trouver dans la plupart des grandes capitales Européennes, plus cette petite touche de classe, si particulière à la Belgique...





Pourquoi une évaluation ?

Le but de l'évaluation est de vous aider. Savoir si vous avez les qualités requises pour démarrer une formation de pilote de ligne est essentiel et augmentera vos chances de succès. L'investissement en temps et en argent est énorme et vous devez être sûr que vous avez fait le bon choix avant de débiter votre formation.

Repasser l'évaluation ?

Si vous ratez les tests psychotechniques, il faut attendre un an avant de repasser l'évaluation. Pour une faiblesse en anglais, le délai est de 3 mois.

Quel est le niveau d'Anglais ?

Il faut obtenir un score de 80 au test TOEFL IBT. Plus d'informations sur le TOEFL sur Internet.

Besoin des maths ?

Maths et physique : Niveau fin de secondaire.

Validité de la licence?

La licence est valide 1 an.

Revalidation de la licence ?

Nous offrons aux étudiants une prolongation de 1 an en effectuant un test sur simulateur, sans frais.

La licence est-elle reconnue dans les états Européens ?

Elle est reconnue dans tous les états Européens et dans la majorité des pays du monde.

A propos des USA?

Vous obtiendrez une licence américaine de pilote privé qui vous permettra de voler aux USA.

Voyager aux USA ?

Nous fournissons un Visa valable 6 mois.

Assurances?

Vous serez couvert par notre assurance pendant toutes les phases de votre formation. Vous bénéficierez d'une assurance « perte de licence » qui vous indemniserà jusqu'à 75 000 € en cas de problème médical.

Garantie de trouver un emploi ?

Il n'y a pas de garantie absolue, mais nous avons prouvé que la majorité de nos élèves a trouvé du travail dans les plus grandes compagnies. La meilleure chance d'être embauché est la qualité de la formation. C'est le principal objectif de Hub'Air et c'est pourquoi nous sommes choisis comme référence par plusieurs grandes compagnies..

Contrairement à d'autres écoles, notre excellente réputation aide les élèves à obtenir plus facilement des entretiens auprès des compagnies aériennes. Hub'Air est une école faite par des pilotes de ligne pour les compagnies aériennes et nous n'avons pas besoin de personnel commercial pour faire recruter nos étudiants par les compagnies, elles viennent d'elles-mêmes !

Carrière:

Une équipe est spécialement affectée pour vous informer des meilleures opportunités d'emploi sur le marché. Contactez-nous pour plus d'informations sur nos formations et rencontrer un expert en compagnies aériennes...

FINANCEMENT

Le prix d'un rêve.....

Formation Intégrée

69 000 € (TTC, Programme Basic)*

(45 000 US \$ + 37 000 €)



*Prix basés sur la moyenne des taux de change en 2011

Inclus:

- Programme complet de la formation au sol
- Entraînement en Vol
- Entraînement sur simulateur A320
- Uniforme et Sac de vol
- Matériel et manuels JAA
- Matériel et manuels FAA
- Assurances
- Programme de suivi (revalidation de licence)
- Assurance Perte de licence jusqu'à 75 000 €
- Formation commerciale et assistance pour l'emploi
- Utilisation des installations sur le campus

Non Inclus:

- Hébergement en Belgique
- Transports en Belgique
- Billets d'avion pour la Floride (+/- 500 €)
- Hébergement sur le campus (19 US \$ / jour)
- Repas
- Certificat médical de Classe 1 (400 €)
- Examens BCAA
- Test d'Anglais OACI niveau 4-6 (150 €)

Répartition des paiements

Ce prix, tout compris, est scindé en 3:

Frais de réservation*	5 000 €
1 mois avant le départ aux USA	45 000 US \$
1 mois avant le départ en Belgique	32 000 €

*Remboursement complet des frais de réservation uniquement en cas de problème médical ou d'échec à l'évaluation des compétences.

Aides financières

Besoin d'aide pour décoller ? **BNP Paribas Fortis** vous apporte la solution financière dont vous avez besoin. Les conditions requises pour que votre demande soit prise en compte sont les suivantes :

- Avoir 18 ans ou plus,
- Avoir réussi les sélections Hub'Air Aviation Academy
- 10% d'apport personnel

N'hésitez pas à contacter notre branche spécialisée:

Oupeye:
Avenue Reine Astrid 4
4680 Oupeye - Belgium
Tel: +32 4 248 94 90
Fax: +32 2 228 17 54
oupeye@bnpparibasfortis.com

Un prêt spécial pilote cadet est également disponible avec la **Banque KBC**.

Vous pouvez les contacter à:

sonja.franken@kbc.be ou appeler : +32 2 752 18 10

Tous nos prix sont indicatifs et sujets à modification sans préavis.

Lancez-vous !

N'hésitez pas à nous contacter dès aujourd'hui pour réserver votre évaluation et recevoir une information complète sur le programme.

Inscription à une de nos sessions d'information sur notre site web.

E-mail

contact@hubair.be

Téléphone

+32 2 721 04 25

HUB'AIR

51 Excelsiorlaan

1930 Zaventem

Belgique